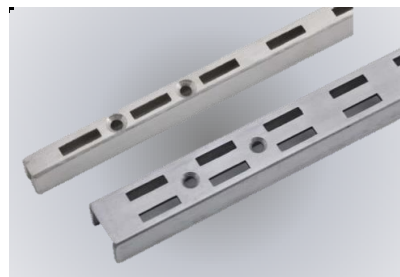
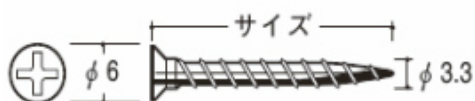


我司MJRS11/MJRS14/MJRW11/MJRW14  
適用螺絲尺寸規格如下圖



我司也有販售專用木螺絲  
共有五種長度 20/25/30/40/50 mm長 一包50支

品號	品名	材質	定價
MJNB0320-S	皿頭螺絲φ6*20mm (50入)	鍍鋅	30
MJNB0325-S	皿頭螺絲φ6*25mm (50入)	鍍鋅	35
MJNB0330-S	皿頭螺絲φ6*30mm (50入)	鍍鋅	40
MJNB0340-S	皿頭螺絲φ6*40mm (50入)	鍍鋅	120
MJNB0350-S	皿頭螺絲φ6*50mm (50入)	鍍鋅	160
MJNB0320K-S	皿頭螺絲φ6*20mm (50入)	鍍黑	60
MJNB0325K-S	皿頭螺絲φ6*25mm (50入)	鍍黑	70
MJNB0330K-S	皿頭螺絲φ6*30mm (50入)	鍍黑	80

搭配S11重柱 (深度1.1cm)

- 20mm 扣掉重柱深度 約有0.9cm 突出(鎖在後方)
- 25mm 扣掉重柱深度 約有1.4cm 突出(鎖在後方)
- 30mm 扣掉重柱深度 約有1.9cm 突出(鎖在後方)
- 40mm 扣掉重柱深度 約有2.9cm 突出(鎖在後方)
- 50mm 扣掉重柱深度 約有3.9cm 突出(鎖在後方)

搭配S14重柱 (深度1.4cm)

- 20mm 扣掉重柱深度 約有0.6cm 突出(鎖在後方) 太短不建議
- 25mm 扣掉重柱深度 約有1.1cm 突出(鎖在後方)
- 30mm 扣掉重柱深度 約有1.6cm 突出(鎖在後方)
- 40mm 扣掉重柱深度 約有2.6cm 突出(鎖在後方)
- 50mm 扣掉重柱深度 約有3.6cm 突出(鎖在後方)

重柱螺絲數量計算

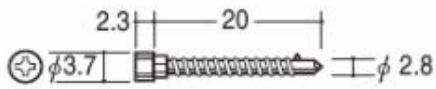
KAWAJUN

重柱長度	螺絲孔數	重柱數量	螺絲數量
600	4		0
900	5		0
1200	7		0
1500	8		0
1800	9		0
2400	12		0
3000	15		0

所需總數量 0

50入螺絲
0.00 /包

我司D17/D20 隱藏式單排重柱  
適用螺絲尺寸規格如下圖



金屬用:

型號	品名	50入/包
MJNA0220-S	十字自攻螺絲φ2.8 (20長)	215



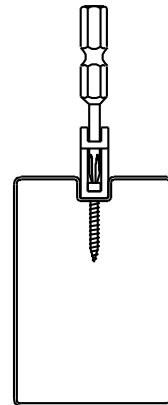
木板用:

型號	品名	50入/包
MJNB0215-S	十字尖頭螺絲 (15長)	195
MJNB0230-S	十字尖頭螺絲 (30長)	210

以上兩款為特殊螺絲由日本進口

螺絲起子頭:

型號	品名	50入/包
MJOP009	六角起子頭φ3	103



φ3mm(以下)

使用專用螺絲起子頭固定螺絲

重柱螺絲數量計算

KAWAJUN

重柱長度	螺絲孔數	重柱數量	螺絲數量
600	4		0
900	5		0
1200	7		0
1500	8		0
1800	9		0
2400	12		0
3000	15		0

所需總數量 0

50入螺絲	
0.00	/包

